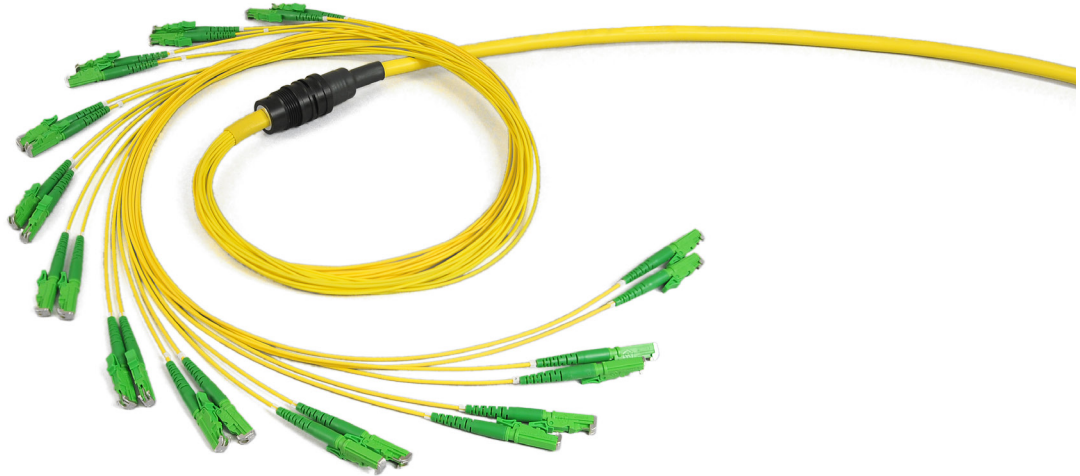


Kabelaufteiler



Bündeladerkabel vorkonfektioniert

Beschreibung

Vorkonfektionierte Bündelader-Kabel können sowohl ausserhalb als auch im Inhouse Bereich eingesetzt werden. Die Steckerkonfektion erfolgt über einen robusten Aufteiler, der eine hohe Zugbelastung beim Einzug garantiert. Der Kabelaufteiler ist von 2 bis 144 Fasern mit den Steckertypen E2000™, FCPC, LC, SC, ST und MPO/MTP® erhältlich.

Die Fertigung erfolgt in der jeweils gewünschten Länge. Die Stecker werden versetzt konfektioniert und mit Schutzschlauch und Einzugschilfe geliefert.

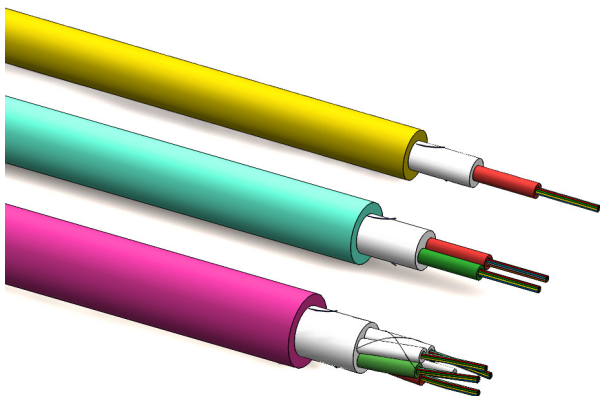
Die Lieferung erfolgt inkl. Messprotokoll. Konfektion von Spezial-Peitschenlängen sind auf Anfrage möglich. Standardpeitschenlänge: 1.15 m gestuft

Aussendurchmesser Aufteiler inkl. Schutzrohr

- bis 12 Fasern: 22 mm
- bis 24 Fasern: 29 mm
- bis 48 Fasern: 35 mm
- bis 144 Fasern: 40 mm

Optionen

- Beschriftung nach Kundenwunsch
- Konfektion von Spezial-Peitschenlängen
- Spezialfertigungen auf Anfrage



Bestellungen telefonisch oder über
fiberwork.ch/de/shop.htm